

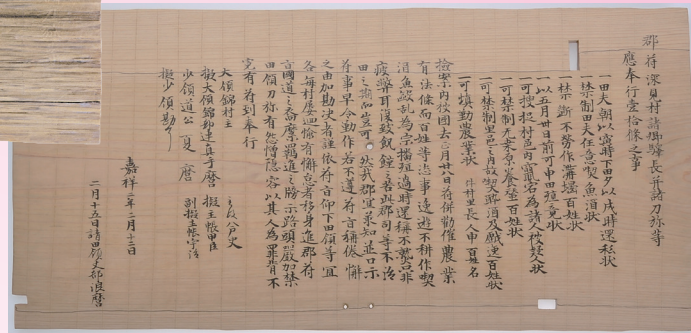
重要文化財（古文書）

か が ぐ ん ぼ う じ ふ だ 加賀郡榜示札

か も
（津幡町加茂遺跡出土）



おふれがき
よみがえる古代の御触書



復元品も同時展示

春季公開

期間中無休・入館無料

令和6年

4/23(火)→5/6(月・休)

※野々江本江寺遺跡出土品は5月22日(水)まで展示します

石川県埋蔵文化財センター展示室

〒920-1336 金沢市中戸町 18 番地 1

[開館時間] 9:00～17:00(入館は16:30まで)

[問い合わせ] 石川県埋蔵文化財センター普及啓発担当

(TEL)076-229-4477

「いしかわ埋文」
で検索!!



県指定文化財（考古資料）

の の え ぼ ん こ う じ い せ き

野々江本江寺遺跡出土品

（珠洲市）

もくせいいたば
木製竝塔婆

もくせいいたび
木製板碑